

LETTRE MENSUELLE au 30 Décembre 2022

GEMS OLYMPIA UCITS FUND - Fixed Income Flexible Strategy

Caractéristiques

Structure juridique	OPCVM à compartiments, UCITS
Type de fonds	Fonds commun de placement (FCP)
Classification	Obligations & autres titres de créances internationaux
Durée de placement recommandée	36 mois
Indicateur de référence	Aucun
Objectif de gestion du compartiment	Recherche d'une appréciation du capital sur le long terme en exposant jusqu'à 100% de son actif sur l'ensemble des marchés internationaux d'obligations et d'autres titres de créance via des investissements directs, des ETF, des OPC et des instruments financiers dérivés (y compris des swap). Pour atteindre son objectif de gestion, le Compartiment s'appuie sur une méthodologie d'investissement propriétaire appliquée aux marchés internationaux d'obligations et d'autres titres de créance.

Performances et Valeurs Liquidatives

Les parts I-USD ont été lancées le 05/01/2015 (VL initiale: \$1,000.00). Les parts R-USD ont été lancées le 29/12/2014 (VL initiale: \$1,000.00). Les parts I-EUR ont été lancées le 16/12/2020 (VL initiale: € 1,000.00). Les parts R-EUR ont été lancées le 09/01/2015 (VL initiale: 1,000.00€) et cloturées le 13/04/2018 (VL: 1,019.53€). Les parts AI-EUR ont été fermées le 28/05/2021 (VL: 991,65€). Les parts I-EUR et R-EUR ont été renommées AI-EUR et AR-EUR le 19/01/2021.

30/12/2022	Mois	Année	12 mois	VL
I - USD	-0,44%	-5,53%	-5,53%	1 144,75
AI - EUR	n/a	n/a	n/a	991,65
R - USD	-0,49%	-6,10%	-6,10%	1 098,87
AR - EUR	n/a	n/a	n/a	1 019,53

Les performances passées ne préjugent pas des performances futures.

Le Fonds

Date de lancement	29 décembre 2014
Domiciliation	France
Gestionnaire financier	Olympia Capital Management SA
Valorisateur	CACEIS Fund Administration
Dépositaire / Conservateur	CACEIS Bank France
Commissaire aux comptes	Conseil Associés
Devises	EUR, USD, CHF

Les parts souscrites dans une devise autre que l'Euro sont soumises à un risque de change.

Conditions Générales

Calcul de la VL	Quotidienne (J: jour ouvré)
Préavis souscription	J avant midi
Préavis rachat	J avant midi
Frais de gestion	1,80% (AR-EUR, AR-USD, AR-CHF, R-USD) et 1,20% (AI-EUR, AI-USD, AI-CHF)
Frais de performance	10% de la perf. annuelle nette au delà de Libor + 2%
Investissement min. initial	\$10,000 (AR-EUR, AR-USD, AR-CHF, R-USD), \$250,000 (AI-EUR, AI-USD, AI-CHF) et \$2 millions (I-USD)

Le compartiment est soumis à des frais indirects et des commissions de mouvements. Veuillez vous référer au Prospectus du fonds pour le détail de ces frais.

Olympia Capital Management SA ("OCM") est la société de gestion du fonds. OCM est autorisée et enregistrée en France par l'Autorité des Marchés Financiers (No GP-11000006). Les cours et informations relatifs aux fonds gérés par OCM sont disponibles et mis à jour sur www.olympiagroup.com. Pour toute autre question vous pouvez vous adresser à investorrelations@olympiagroup.com. Ce document non contractuel a été réalisé à titre d'information uniquement et ne constitue pas une offre de vente ni une recommandation d'investissement dans le portefeuille ou dans un véhicule y investissant ses actifs, mais une information s'adressant personnellement à son destinataire. Le destinataire ne peut donc, en aucune circonstance, remettre ou distribuer ce document d'information à des tiers. OCM ne peut être tenue pour responsable de la précision de l'information, ni de la conséquence éventuelle d'une utilisation détournée de son seul but informatif. Tout investissement éventuel dans le compartiment ne devrait être considéré qu'après avoir consulté le prospectus et le DICI du compartiment. Le prospectus complet du fonds et de ses compartiments ainsi que les DICIs sont disponibles en français et en anglais, sur simple demande auprès de la société Olympia Capital Management S.A. ou sur le site Internet www.olympiagroup.com. La société de gestion peut arrêter la commercialisation du fonds et/ou de ses compartiments, conformément à l'article 93 bis de la Directive 2009/65/CE. Tout investisseur dans le compartiment peut présenter des réclamations auprès de la société de gestion, vous trouverez la politique de traitement des réclamations clients et de la médiation à la consommation à l'adresse suivante: www.olympiagroup.com/informations-reglementaires-mediation-de-la-consommation. Les performances passées ne préjugent pas des performances futures. Sources: Olympia Capital Management S.A., Bloomberg.

LETTRE MENSUELLE au 30 Décembre 2022

GEMS OLYMPIA UCITS FUND - Fixed Income Flexible Strategy

Commentaire mensuel

Le compartiment Fixed Income Flexible Strategy (« FIS ») du fonds Gems Olympia UCITS a perdu 0,44% en décembre 2022. Le fonds a perdu 5,53 % depuis le début de l'année, surperformant les autres classes d'actifs obligataires compte tenu des conditions de marché extrêmes. L'ETF iShares Core U.S. Aggregate Bond ETF (AGG) a baissé de 0,87 % en décembre et de 13 % en 2022, sa pire année jamais enregistrée. Les données sur l'inflation aux États-Unis ont continué de se modérer au cours du mois. Pendant ce temps, la Fed a poursuivi son resserrement mais à un rythme plus lent, augmentant son taux de 50 points de base à 4,25-4,50 %, sans changement en vue de sa politique belliciste. Le rendement américain à 10 ans a connu un autre mois volatil, passant de 3,6 % à 3,4 % jusqu'au milieu du mois, clôturant le mois à 3,87 %. Il avait commencé l'année à 1,51%, gagnant 286 points de base en 2022. Les obligations américaines à haut rendement (HY) ont baissé de 1,5 %. Depuis le début de l'année en baisse de 11,5 %. Les obligations des marchés émergents (ME) ont baissé de 1,4 %. Depuis le début de l'année en baisse de 18,5 %. Les obligations privilégiées ont augmenté de 1,1 % et les obligations convertibles américaines ont baissé de 2,7 %, clôturant l'année en baisse de 10 % et de 20,8 % respectivement. FIS entrera en janvier investi dans des obligations américaines HY, des obligations émergentes et des obligations privilégiées, en maintenant une faible durée de portefeuille.

Profil de risque

Indicateur synthétique de risque	Risque + faible			Risque + élevé			
	1	2	3	4	5	6	7
			3				
	Rendement + faible			Rendement + élevé			

Cet indicateur est basé sur la volatilité des rendements du Compartiment sur une période de 5 ans. Les données historiques utilisées pour le calcul de cet indicateur pourraient ne pas constituer une indication fiable du profil de risque futur du Compartiment. La catégorie de risque associé au Compartiment n'est pas garantie et pourra évoluer dans le temps. La catégorie la plus faible ne signifie pas «sans risque». **Le Compartiment sera principalement investi dans des instruments financiers sélectionnés par la société de gestion. Ces instruments connaîtront les évolutions et aléas des marchés. Les principaux risques auxquels s'exposent les investisseurs en souscrivant les parts du Compartiment sont les suivants: risque lié à la gestion discrétionnaire, risque de perte en capital investi, risque de taux, risque de crédit, risque de change, risque de contrepartie, risque de liquidité, risque pays émergents, risque de volatilité, risque liés aux titres spéculatifs à haut rendements, risque actions etc. Veuillez vous référer au Prospectus du Fonds Gems Olympia UCITS Fund pour une liste complète et détaillée des risques associés à ce Fonds et ses Compartiments.**

La Société de Gestion

Olympia Capital Management SA ("OCM") est une société de gestion française, agréée par l'AMF et dont le siège social est basé à Paris. Fondée en 1989, la société est spécialisée dans la gestion d'actifs et offre aux investisseurs institutionnels une gamme de produits et services financiers.

OCM fait partie du Groupe Olympia, disposant d'une présence internationale avec des bureaux dans les principales places financières.

Olympia Capital Management SA ("OCM") est la société de gestion du fonds. OCM est autorisée et enregistrée en France par l'Autorité des Marchés Financiers (No GP-11000006). Les cours et informations relatifs aux fonds gérés par OCM sont disponibles et mis à jour sur www.olympiagroup.com. Pour toute autre question vous pouvez vous adresser à investorrelations@olympiagroup.com. Ce document non contractuel a été réalisé à titre d'information uniquement et ne constitue pas une offre de vente ni une recommandation d'investissement dans le portefeuille ou dans un véhicule y investissant ses actifs, mais une information s'adressant personnellement à son destinataire. Le destinataire ne peut donc, en aucune circonstance, remettre ou distribuer ce document d'information à des tiers. OCM ne peut être tenue pour responsable de la précision de l'information, ni de la conséquence éventuelle d'une utilisation détournée de son seul but informatif. Tout investissement éventuel dans le compartiment ne devrait être considéré qu'après avoir consulté le prospectus et le DICI du compartiment. Le prospectus complet du fonds et de ses compartiments ainsi que les DICIs sont disponibles en français et en anglais, sur simple demande auprès de la société Olympia Capital Management S.A. ou sur le site Internet www.olympiagroup.com. La société de gestion peut arrêter la commercialisation du fonds et/ou de ses compartiments, conformément à l'article 93 bis de la Directive 2009/65/CE. Tout investisseur dans le compartiment peut présenter des réclamations auprès de la société de gestion, vous trouverez la politique de traitement des réclamations clients et de la médiation à la consommation à l'adresse suivante: www.olympiagroup.com/informations-reglementaires-mediation-de-la-consommation. Les performances passées ne préjugent pas des performances futures. Sources: Olympia Capital Management S.A., Bloomberg.

Identifiants

Parts	Codes ISIN	Bloomberg
AI - EUR	FR0012132207	GEIFSAE FP
AR - EUR	FR0012132199	GOFIFRE FP
AI - USD	FR0014001IC1	GEIFSAU FP
AR - USD	FR0014001ID9	GEIFARU FP
AI - CHF	FR0012132223	GEIFSAC FP
AR - CHF	FR0012132215	GEIFARC FP
I - USD	FR0012132181	GOFIFIU FP
R - USD	FR0012132173	GOFIFRU FP

Contacts

Olympia Capital Management S.A

41 Avenue George V, 75008 Paris, Tel: +33 1 49 53 90 38

www.olympiagroup.com

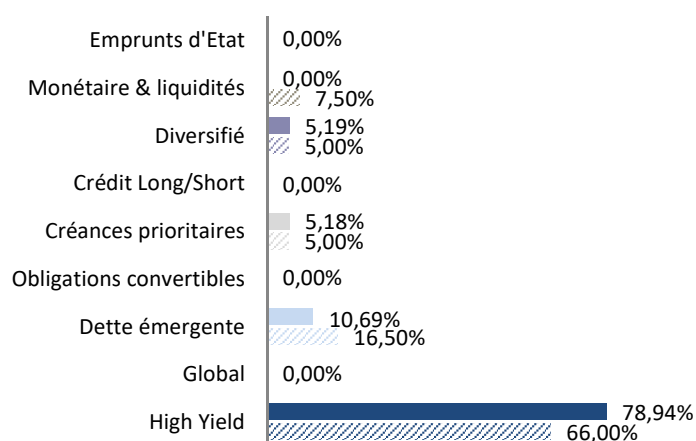
<mailto:investorrelations@olympiagroup.com>

Président et Directeur des Investissements: M. Heuer

LETTRE MENSUELLE au 30 Décembre 2022

GEMS OLYMPIA UCITS FUND - Fixed Income Flexible Strategy

Allocation par stratégie au 30 Déc. 2022



LEGENDE - Pour chaque stratégie : couleur pleine = allocation moyenne sur le mois / couleur hachurée = allocation à la fin du mois. Données à titre d'information uniquement et susceptibles d'évoluer avec le temps.

Statistiques de performance et de risque

Au 30 Décembre 2022	Parts I-USD	Parts R-USD
Performance sur les 12 derniers mois	-5,53%	-6,10%
Volatilité sur les 12 derniers mois	3,80%	3,81%
Performance annualisée	1,70%	1,19%
Volatilité annualisée	3,12%	3,13%
Ratio de Sharpe annualisé	0,21	0,04
Meilleure performance mensuelle	3,13%	3,10%
Plus faible performance mensuelle	-2,14%	-2,20%
% de mois positifs	48,96%	47,92%
Maximum drawdown	-7,94%	-8,66%
Performance cumulée	14,48%	9,93%

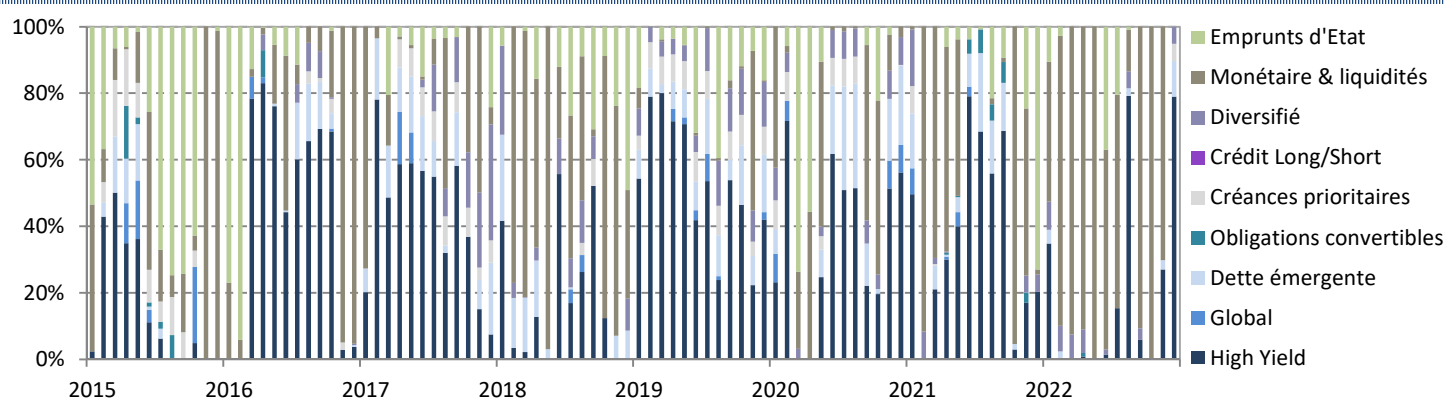
Les performances passées ne préjugent pas des performances futures. Les parts I-USD ont été lancées le 05/01/2015 à \$1 000,00. Les parts R-USD ont été lancées le 29/12/2014 à \$1 000,00. Les chiffres sont calculés depuis la création, sauf si une autre période est mentionnée.

Analyse du portefeuille: exposition moyenne par credit rating & duration moyenne

	AAA	AA	BBB	BB	B	Duration moyenne
01/12/2022	0,0%	0,0%	5,0%	58,0%	37,0%	3,2
30/12/2022	7,5%	0,0%	11,0%	58,5%	23,0%	3,4

Données à titre d'information uniquement et susceptibles d'évoluer avec le temps.

Exposition historique moyenne par stratégie



Données à titre d'information uniquement et susceptibles d'évoluer avec le temps.

Olympia Capital Management SA ("OCM") est la société de gestion du fonds. OCM est autorisée et enregistrée en France par l'Autorité des Marchés Financiers (No GP-11000006). Les cours et informations relatifs aux fonds gérés par OCM sont disponibles et mis à jour sur www.olympiagroup.com. Pour toute autre question vous pouvez vous adresser à investorrelations@olympiagroup.com. Ce document non contractuel a été réalisé à titre d'information uniquement et ne constitue pas une offre de vente ni une recommandation d'investissement dans le portefeuille ou dans un véhicule y investissant ses actifs, mais une information s'adressant personnellement à son destinataire. Le destinataire ne peut donc, en aucune circonstance, remettre ou distribuer ce document d'information à des tiers. OCM ne peut être tenue pour responsable de la précision de l'information, ni de la conséquence éventuelle d'une utilisation détournée de son seul but informatif. Tout investissement éventuel dans le compartiment ne devrait être considéré qu'après avoir consulté le prospectus et le DICI du compartiment. Le prospectus complet du fonds et de ses compartiments ainsi que les DICIs sont disponibles en français et en anglais, sur simple demande auprès de la société Olympia Capital Management S.A. ou sur le site Internet www.olympiagroup.com. La société de gestion peut arrêter la commercialisation du fonds et/ou de ses compartiments, conformément à l'article 93 bis de la Directive 2009/65/CE. Tout investisseur dans le compartiment peut présenter des réclamations auprès de la société de gestion, vous trouverez la politique de traitement des réclamations clients et de la médiation à la consommation à l'adresse suivante: www.olympiagroup.com/informations-reglementaires-mediation-de-la-consommation. Les performances passées ne préjugent pas des performances futures. Sources: Olympia Capital Management S.A., Bloomberg.

LETTRE MENSUELLE au 30 Décembre 2022

GEMS OLYMPIA UCITS FUND - Fixed Income Flexible Strategy

Performances nettes mensuelles

Part I-USD	Jan	Fév	Mar	Avr	Mai	Juin	Juil	Août	Sep	Oct	Nov	Déc	Année
2015	1,27%	-1,40%	-0,37%	0,41%	-0,54%	-1,07%	-0,16%	-1,11%	0,19%	-0,17%	-0,11%	-0,06%	-3,11%
2016	2,24%	1,18%	1,17%	2,40%	0,08%	-0,25%	1,35%	1,27%	0,22%	-0,30%	-0,35%	-0,06%	9,26%
2017	0,23%	1,19%	-0,89%	0,82%	0,21%	-0,05%	0,59%	0,02%	0,28%	0,24%	-0,44%	0,44%	2,65%
2018	0,08%	-0,33%	0,07%	-0,28%	-0,16%	-0,13%	-0,11%	-0,20%	-0,53%	-0,53%	0,49%	1,39%	-0,27%
2019	1,42%	1,08%	0,63%	0,87%	-0,66%	1,03%	0,40%	0,48%	-0,20%	0,39%	-0,09%	0,90%	6,43%
2020	0,09%	0,07%	-1,45%	0,75%	1,21%	0,81%	3,13%	0,70%	-0,88%	-0,88%	1,64%	1,64%	6,95%
2021	-0,12%	-0,08%	-0,74%	0,06%	-0,04%	1,18%	-0,05%	-0,16%	-0,74%	-0,17%	-0,08%	-0,82%	-1,76%
2022	-1,54%	-0,40%	-0,06%	-0,43%	-0,11%	-2,14%	1,58%	-1,97%	-1,09%	0,10%	0,89%	-0,44%	-5,53%

Les performances passées ne préjugent pas des performances futures. Les parts I-USD ont été lancées le 05/01/2015 à \$1 000,00. La performance du mois de janvier 2015 est calculée du 05/01/2015 au 31/01/2015 et la performance de l'année 2015 est calculée du 05/01/2015 au 31/12/2015.

Part AI-EUR	Jan	Fév	Mar	Avr	Mai	Juin	Juil	Août	Sep	Oct	Nov	Déc	Année
2020												0,48%	0,48%
2021	-0,20%	-0,15%	-0,84%	-0,01%	-0,11%								-1,30%

Les performances passées ne préjugent pas des performances futures. Les parts AI-EUR ont été lancées le 16/12/2020 à €1 000,00 et fermées le 28/05/2021 (VL: 991,65€). La performance du mois de décembre 2020 et de l'année 2020 est calculée du 16/12/2020 au 31/12/2020. La performance du mois de mai 2021 et de l'année 2021 sont respectivement calculées du 30/04/2021 au 28/05/2021 et du 31/12/2020 au 28/05/2021.

Part R-USD	Jan	Fév	Mar	Avr	Mai	Juin	Juil	Août	Sep	Oct	Nov	Déc	Année
2015	1,24%	-1,49%	-0,42%	0,37%	-0,58%	-1,11%	-0,21%	-1,15%	0,15%	-0,21%	-0,16%	-0,10%	-3,63%
2016	2,20%	1,14%	1,13%	2,37%	0,04%	-0,29%	1,31%	1,22%	0,18%	-0,34%	-0,39%	-0,10%	8,77%
2017	0,19%	1,16%	-0,94%	0,80%	0,17%	-0,10%	0,57%	-0,04%	0,24%	0,19%	-0,50%	0,40%	2,14%
2018	0,03%	-0,37%	0,03%	-0,33%	-0,21%	-0,17%	-0,15%	-0,24%	-0,57%	-0,57%	0,44%	1,35%	-0,77%
2019	1,38%	1,04%	0,60%	0,83%	-0,70%	1,00%	0,36%	0,45%	-0,23%	0,35%	-0,12%	0,86%	5,95%
2020	0,04%	0,04%	-1,49%	0,71%	1,17%	0,78%	3,10%	0,66%	-0,92%	-0,91%	1,60%	1,64%	6,47%
2021	-0,16%	-0,13%	-0,79%	0,01%	-0,09%	1,13%	-0,10%	-0,21%	-0,79%	-0,22%	-0,14%	-0,87%	-2,35%
2022	-1,59%	-0,45%	-0,11%	-0,48%	-0,16%	-2,20%	1,53%	-2,03%	-1,14%	0,05%	0,84%	-0,49%	-6,10%

Les performances passées ne préjugent pas des performances futures. Les parts R-USD ont été lancées le 29/12/2014 (VL initiale : \$1 000).

Part AR-EUR	Jan	Fév	Mar	Avr	Mai	Juin	Juil	Août	Sep	Oct	Nov	Déc	Année
2015	1,36%	-1,51%	-0,45%	0,31%	-0,61%	-1,14%	-0,27%	-1,24%	0,09%	-0,23%	-0,21%	-0,18%	-4,03%
2016	2,13%	1,03%	1,05%	2,27%	-0,06%	-0,41%	1,20%	1,08%	0,05%	-0,46%	-0,50%	-0,26%	7,32%
2017	0,02%	1,07%	-1,11%	0,69%	0,00%	-0,27%	0,40%	-0,21%	0,08%	0,01%	-0,65%	0,15%	0,15%
2018	-0,19%	-0,56%	-0,20%	-0,21%									-1,16%

Les performances passées ne préjugent pas des performances futures. Les parts AR-EUR ont été lancées le 09/01/2015 à \$1 000,00 et clôturées le 13/04/2018 (VL: 1,019.53€). La performance du mois de janvier 2015 est calculée du 09/01/2015 au 31/01/2015 et la performance de l'année 2015 est calculée du 09/01/2015 au 31/12/2015. Les performances du mois d'avril et de l'année 2018 sont respectivement calculées du 31/03/2018 et du 31/12/2017 jusqu'au 13/04/2018.

Olympia Capital Management SA ("OCM") est la société de gestion du fonds. OCM est autorisée et enregistrée en France par l'Autorité des Marchés Financiers (No GP-11000006). Les cours et informations relatifs aux fonds gérés par OCM sont disponibles et mis à jour sur www.olympiagroup.com. Pour toute autre question vous pouvez vous adresser à investorrelations@olympiagroup.com. Ce document non contractuel a été réalisé à titre d'information uniquement et ne constitue pas une offre de vente ni une recommandation d'investissement dans le portefeuille ou dans un véhicule y investissant ses actifs, mais une information s'adressant personnellement à son destinataire. Le destinataire ne peut donc, en aucune circonstance, remettre ou distribuer ce document d'information à des tiers. OCM ne peut être tenue pour responsable de la précision de l'information, ni de la conséquence éventuelle d'une utilisation détournée de son seul but informatif. Tout investissement éventuel dans le compartiment ne devrait être considéré qu'après avoir consulté le prospectus et le DICI du compartiment. Le prospectus complet du fonds et de ses compartiments ainsi que les DICIs sont disponibles en français et en anglais, sur simple demande auprès de la société Olympia Capital Management S.A. ou sur le site Internet www.olympiagroup.com. La société de gestion peut arrêter la commercialisation du fonds et/ou de ses compartiments, conformément à l'article 93 bis de la Directive 2009/65/CE. Tout investisseur dans le compartiment peut présenter des réclamations auprès de la société de gestion, vous trouverez la politique de traitement des réclamations clients et de la médiation à la consommation à l'adresse suivante: www.olympiagroup.com/informations-reglementaires-mediation-de-la-consommation. Les performances passées ne préjugent pas des performances futures. Sources: Olympia Capital Management S.A., Bloomberg.